

SIFILIS CONGENITA Y EN EMBARZADAS

ÁREA DE EPIDEMIOLOGÍA – REGIÓN SANITARIA 1

SE 43 - 2017



Buenos Aires
Provincia
Región Sanitaria I

Superficie de Región Sanitaria 1: 80 292 Km²

Población: 674 727 habitantes

Densidad de población: 8,15 hab/Km²

Población < de 15 años: 72 803 habitantes

Población > de 65 años: 53 954 habitantes

Recién nacidos vivos: 9 772

Fuente: INDEC. Censo Nacional de Población, Hogares y Viviendas 2010.



REGIÓN SANITARIA I
Moreno 267 – Bahía Blanca
0291-4555110 int. 37
saladesituacionregsan1@gmail.com



Definición de caso:

Sífilis Congénita

Todo recién nacido (RN) cuya madre tuvo sífilis no tratada o inadecuadamente tratada, independientemente de la presencia de signos o resultados de laboratorio.

Es de notificación OBLIGATORIA, INMEDIATA E INDIVIDUAL

Sífilis en embarazada

La sífilis gestacional es aquella que se diagnostica durante la gestación

Es de notificación OBLIGATORIA, INMEDIATA E INDIVIDUAL



Introducción

En el presente informe se presenta un resumen del comportamiento de Sífilis congénita y Sífilis en embarazadas. Enfocado fundamentalmente al ámbito de la Región Sanitaria I.

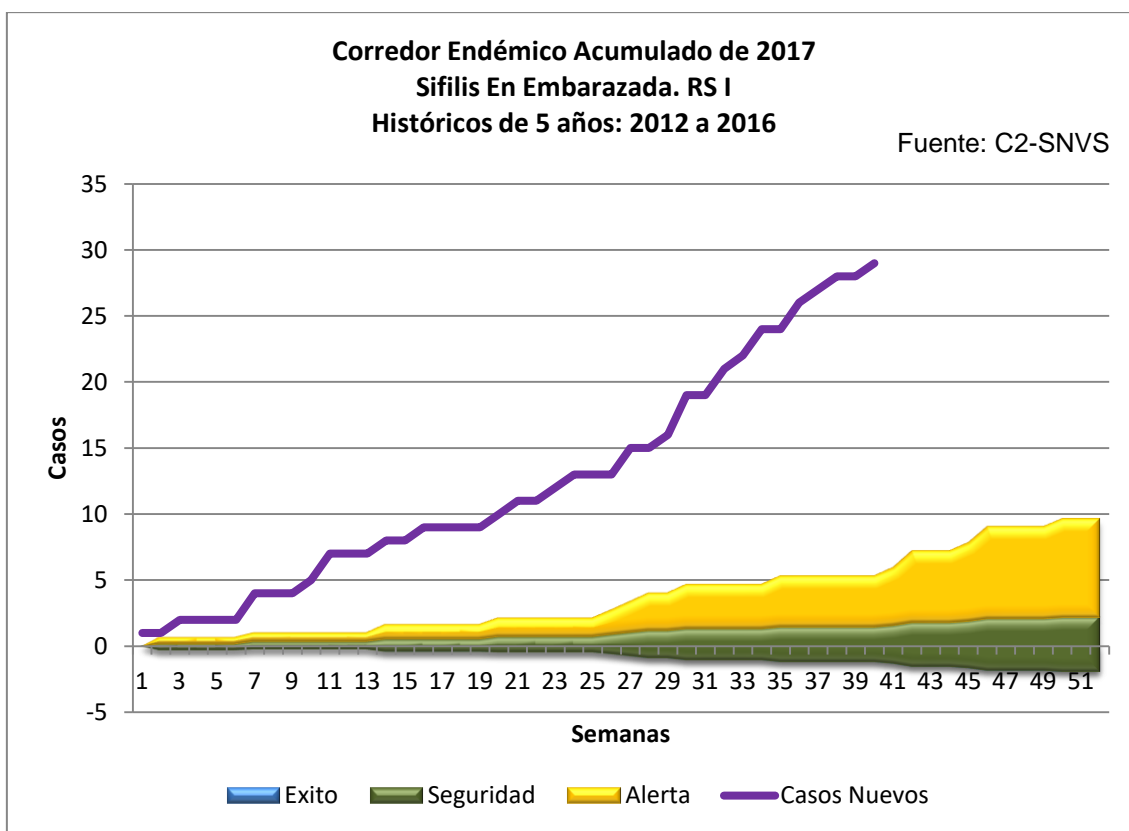
El objetivo es mostrar la situación actual de los mencionados eventos debido a que en los últimos años la tendencia de notificación ha ido incrementándose paulatinamente. Para la Región Sanitaria I el aumento fue del 290% de casos notificados de sífilis en embarazadas y para sífilis congénita el aumento en casos notificados fue de 160%.

Argentina presenta aumento, aunque no tan pronunciado, este fue del 50% para sífilis en embarazadas, desde 2011 hasta 2016. Para el caso de sífilis congénita fue del 30%. En Nación se han notificados 360.000 controles de embarazo, lo que representa el 80% de los nacidos vivos¹.

¹ Boletín sobre el VIH-SIDA en la Argentina. Ministerio de Salud de la Nación. Dirección de Sida y ETS. N°33. Año XIX – Diciembre de 2016. pp. 30
http://www.msal.gob.ar/images/stories/bes/graficos/0000000918cnt-2016-11-30_boletin-vih-sida-2016.pdf

SIFILIS EN EMBARAZADAS

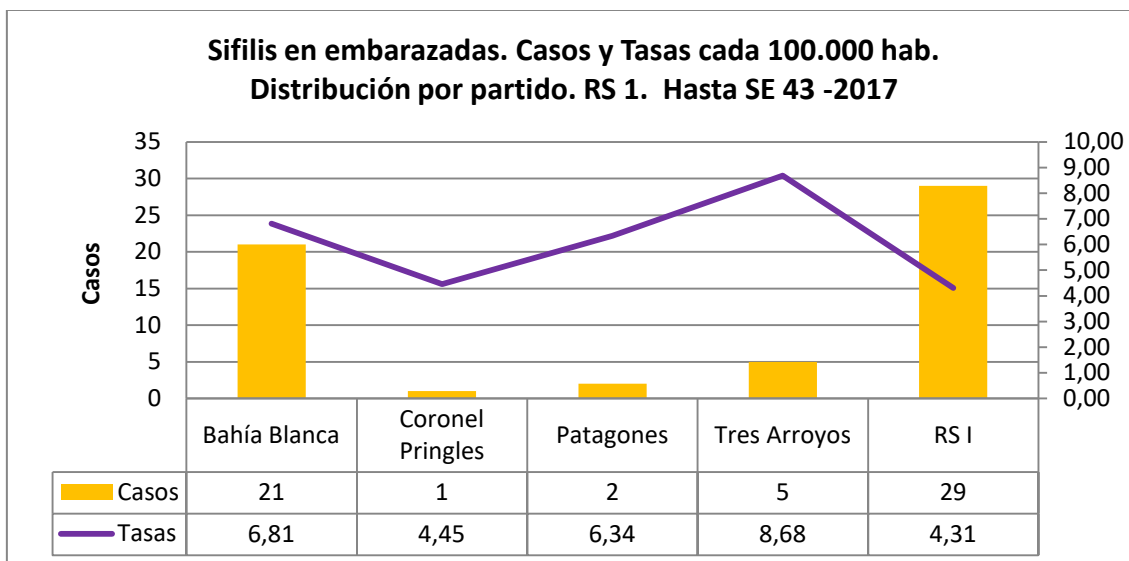
Situación en Región Sanitaria I



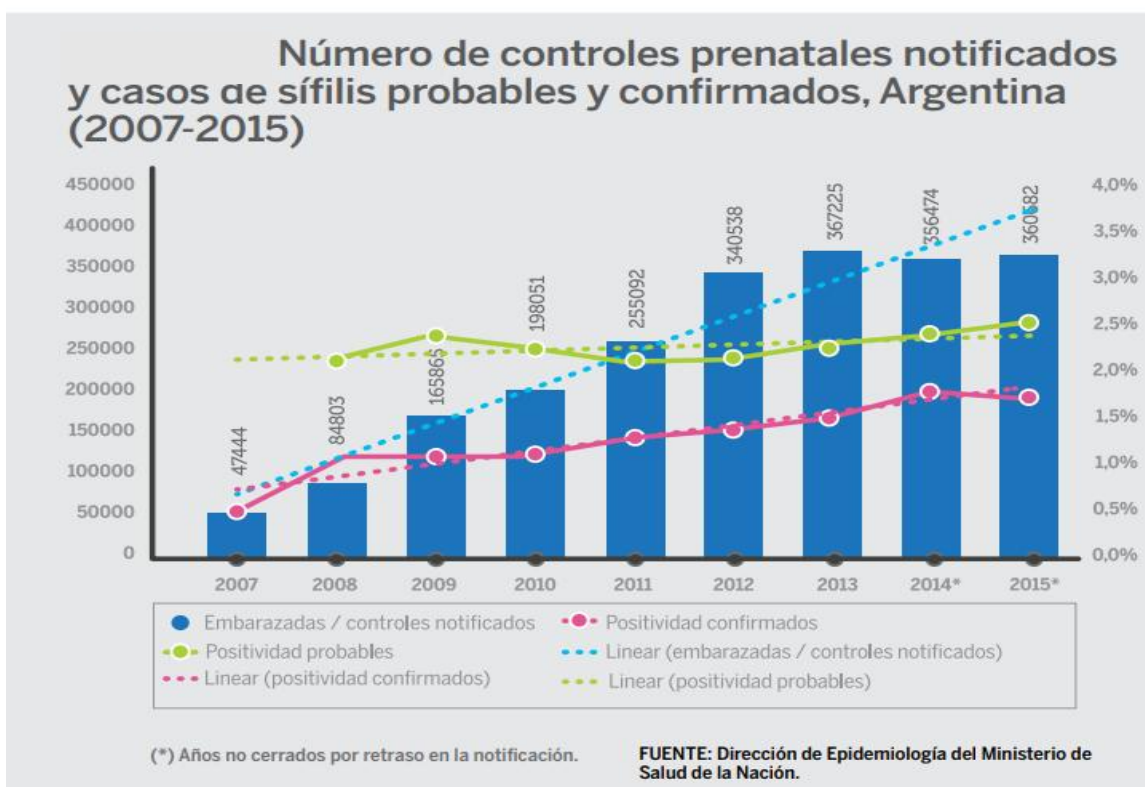
El corredor epidemiológico muestra claramente que la cantidad de casos notificados hasta la SE 43 supera ampliamente lo esperado para la época del año.

Sífilis en embarazada
 Casos y tasas acumulados por 100.000 habitantes.
 Hasta la 53ª semana epidemiológica
 REGIÓN SANITARIA I por Departamento/Partido
 Años 2013 - 2017

DEPARTAMENTO/PARTIDO	2013		2014		2015		2016		2017 Hasta SE 43	
	Casos	Tasas	Casos	Tasas	Casos	Tasas	Casos	Tasas	Casos	Tasas
Bahía Blanca	0	0	0	0	0	0	12	3,90	21	6,81
Coronel de Marina Leonardo Rosales	0	0	0	0	1	1,58	0	0	0	0
Coronel Pringles	0	0	0	0	0	0	0	0	1	4,45
Patagones	0	0	0	0	0	0	0	0	2	6,34
Saavedra	0	0	0	0	1	4,66	0	0	0	0
Tres Arroyos	0	0	0	0	0	0	2	3,47	5	8,68
Total REGIÓN SANITARIA I	0	0	0	0	2	0,30	14	2,09	29	4,31



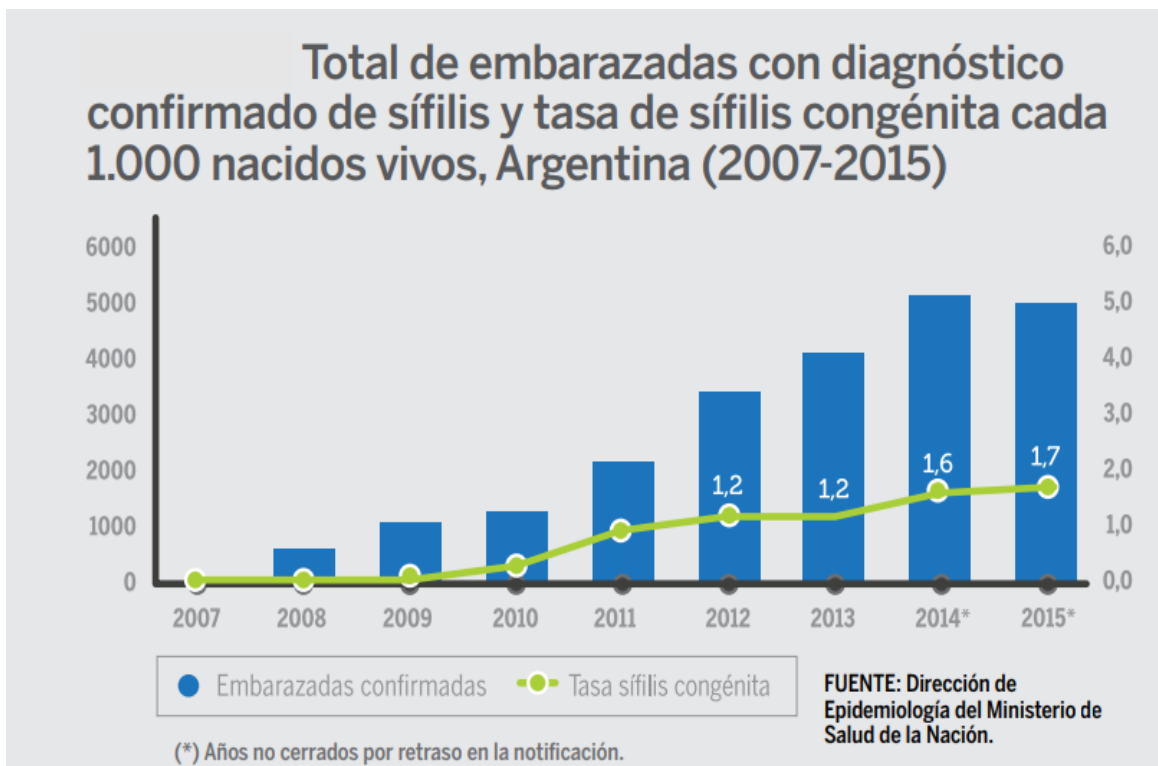
Situación en Argentina²



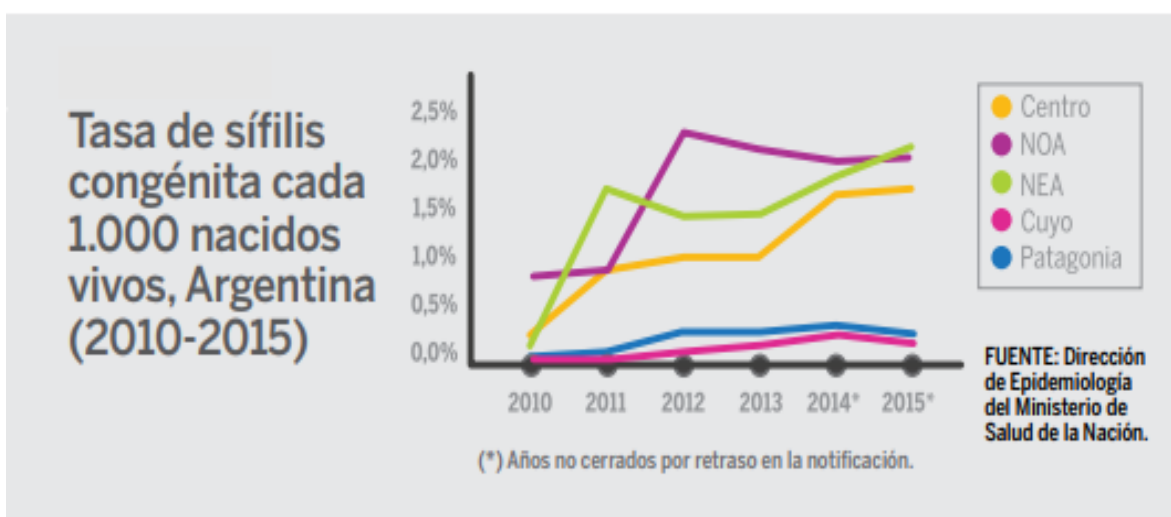
² Boletín sobre el VIH-SIDA en la Argentina. Ministerio de Salud de la Nación. Dirección de Sida y ETS. N°33. Año XIX – Diciembre de 2016. pp. 30
http://www.msal.gov.ar/images/stories/bes/graficos/0000000918cnt-2016-11-30_boletin-vih-sida-2016.pdf



La proporción de embarazadas con sífilis confirmada con pruebas treponémicas pasó del 1% en 2011 al 1,5% en 2015. Un aumento similar ha experimentado la proporción de positividad por prueba de tamizaje no treponémica. Esto marca una tendencia ascendente de sífilis en el embarazo.



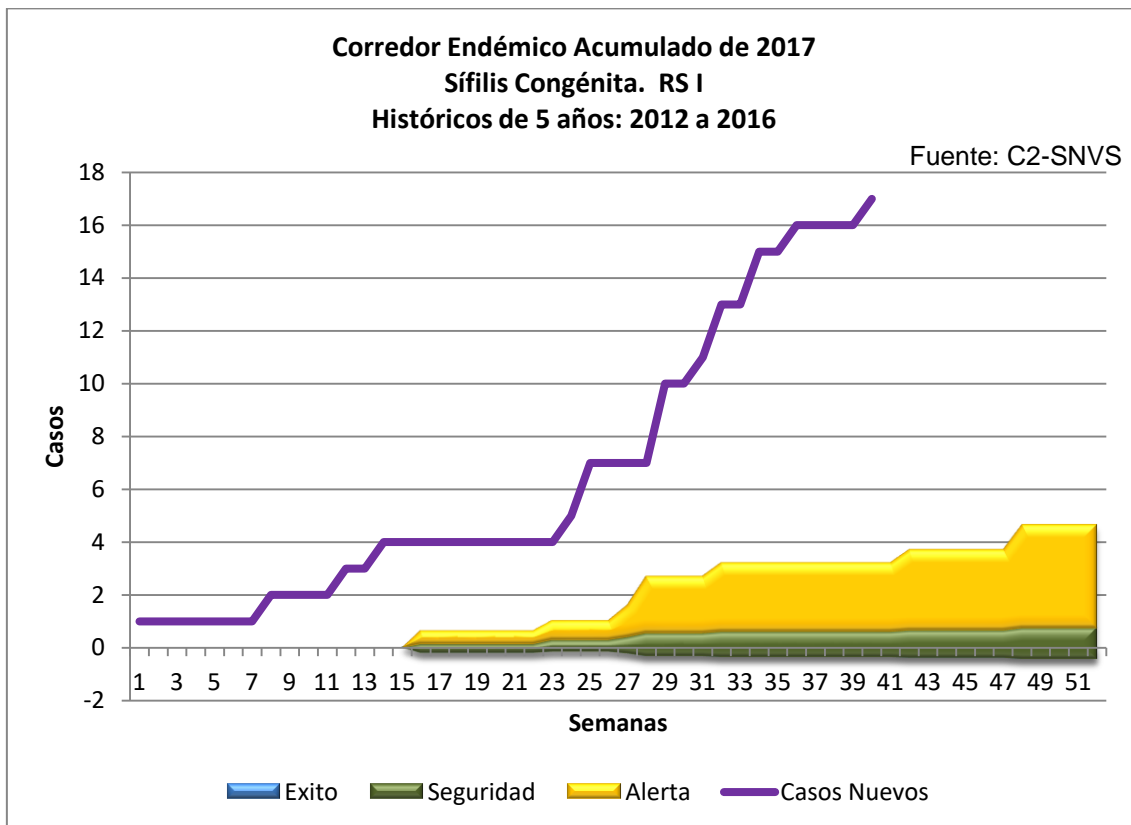
El aumento de casos de sífilis en embarazadas y de la tasa de sífilis congénita se ve acompañado de una mayor notificación al sistema de vigilancia.



La tasa de sífilis congénita cada 1.000 nacidos vivos en el sector público se construye con los casos notificados como confirmados por vigilancia clínica y los casos confirmados por laboratorio, como neurosífilis y pruebas treponémicas positivas luego de los 18 meses de vida.

SIFILIS EN CONGÉNITA

Situación en Región Sanitaria I



El corredor epidemiológico muestra claramente que la cantidad de casos notificados hasta la SE 43 supera ampliamente lo esperado para la época del año.

Sífilis congénita
 Casos y tasas acumulados por 10.000 nacidos vivos.
 Hasta la 53ª semana epidemiológica
 REGIÓN SANITARIA I por Departamento/Partido
 Años 2013 - 2017

DEPARTAMENTO/PARTIDO	2013		2014		2015		2016		Hasta SE 43 2017	
	Casos	Tasas	Casos	Tasas	Casos	Tasas	Casos	Tasas	Casos	Tasas
Bahía Blanca	1	2,11	0		0		8	18,04	15	34,97
Coronel Suárez	0		0		0		0		1	18,59
Tres Arroyos	0		0		0		0		1	12,42
Total REGIÓN SANITARIA I	1	0,96	0		0		8	8,15	17	17,93



Sífilis congénita. Casos y Tasas cada 10.000 Nacidos vivos. Distribución por partido. RS 1. 2017

